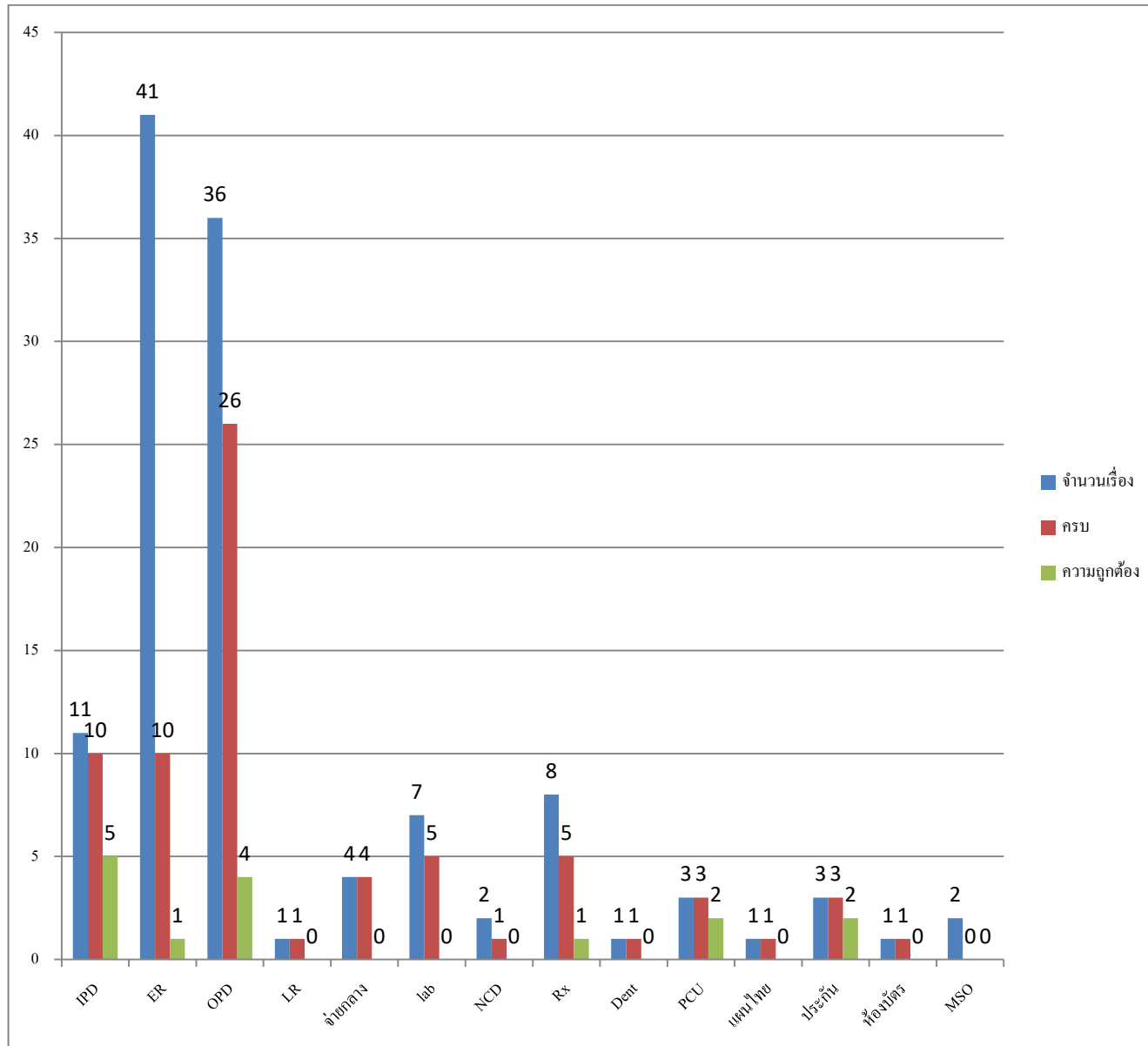


สรุปหน่วยงานที่รายงานอุบัติการณ์ ประจำเดือน ธันวาคม 2563



หน่วยงานที่รายงานมากที่สุดได้แก่ ER จำนวน 41 รายงาน

หน่วยงานที่รายงานได้ครบถ้วน (ระดับความรุนแรง และมี การเชื่อมโยงโปรแกรม) ร้อยละ 100 มีทั้งหมด 7 หน่วยงาน ได้แก่ จ่ายกลาง, ห้องคลอด, ทันตกรรม, งานเวชปฏิบัติฯ, แพทย์แผนไทย, งานหลักประกัน และห้องบัตร

หน่วยงานที่ระบุความรุนแรงได้ถูกต้อง ได้แก่ งานหลักประกัน คิดเป็นร้อยละ IPD ร้อยละ 66.67 รองลงมาได้แก่ IPD คิดเป็น ร้อยละ 45.45