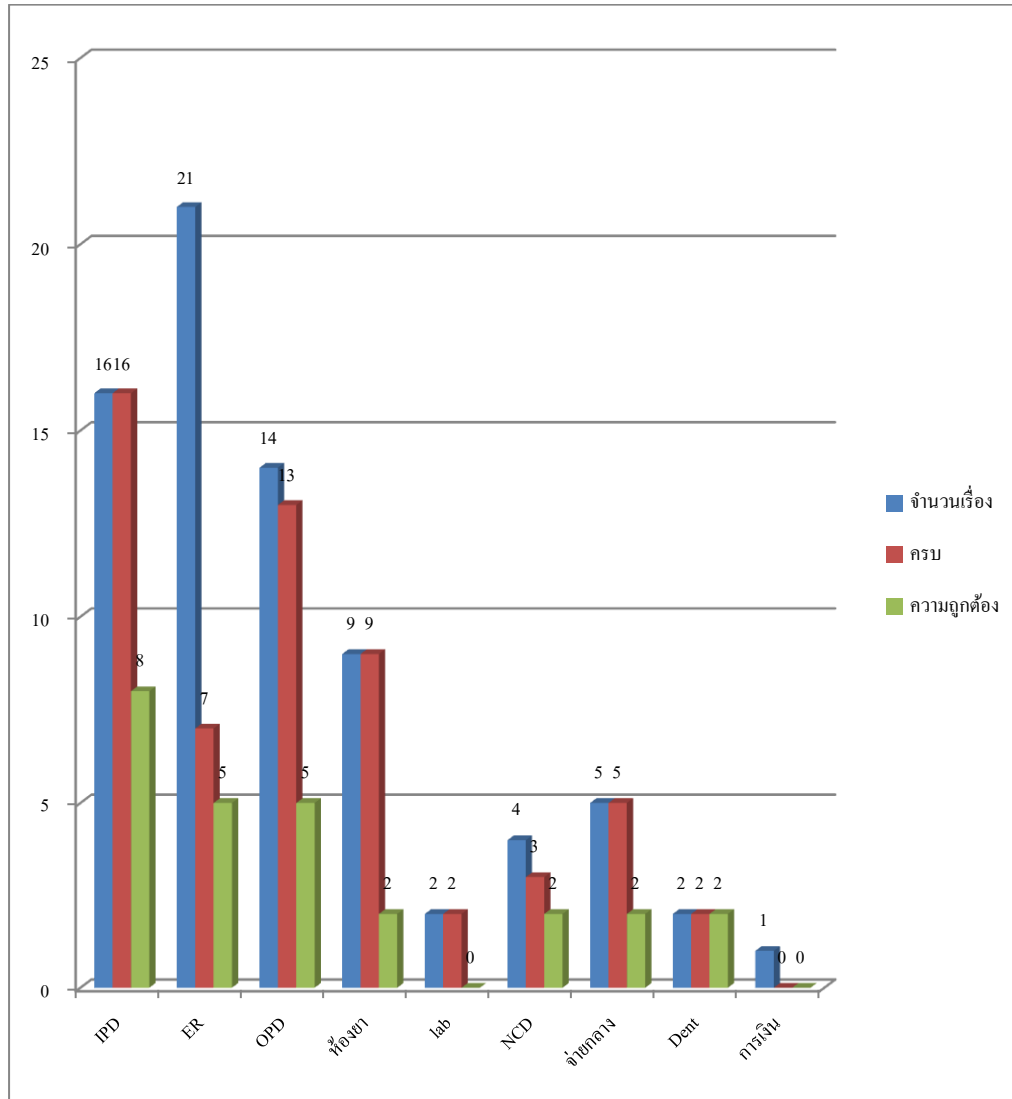


สรุปหน่วยงานที่รายงานอุบัติการณ์ ประจำเดือนมกราคม 2564



หน่วยงานที่รายงานมากที่สุดได้แก่ ER จำนวน 21 รายงาน

หน่วยงานที่รายงานได้ครบถ้วน (ระบุระดับความรุนแรง และมีการเชื่อมโยงโปรแกรม) ร้อยละ 100 ได้แก่ IPD, ห้องยา, Lab, จ่ายกลาง และ ทันตกรรม

หน่วยงานที่ระบุความรุนแรงได้ถูกต้อง ได้แก่ ทันตกรรม ร้อยละ 100