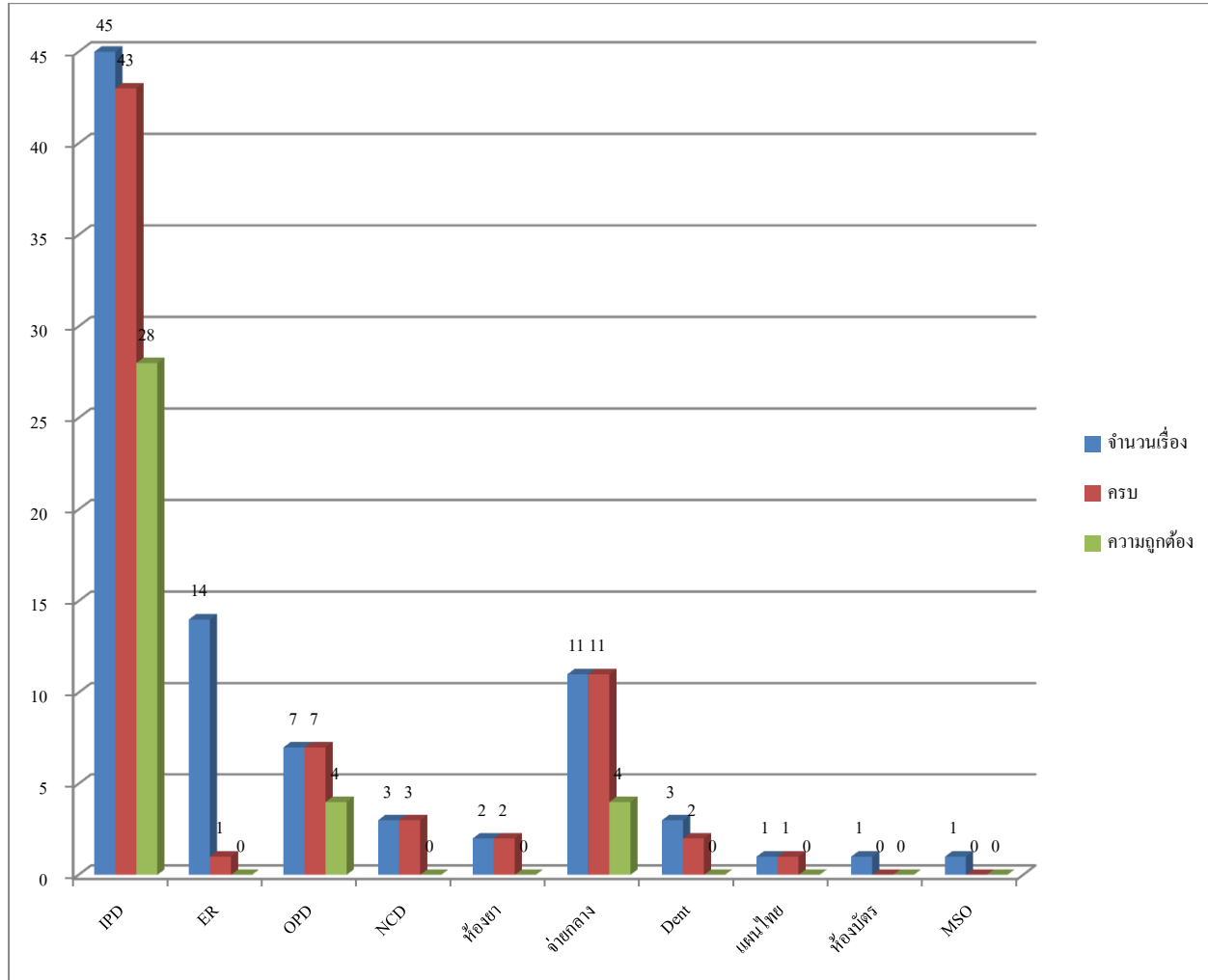


## สรุปรายงานอุบัติการณ์เดือนกุมภาพันธ์ 2564



หน่วยงานที่รายงานมากที่สุดได้แก่ IPD จำนวน 45 รายงาน  
 หน่วยงานที่รายงานได้ครบถ้วน (ระดับความรุนแรง และมีการเชื่อมโยงโปรแกรม) ร้อยละ 100 ได้แก่ OPD และจำพวกาง  
 หน่วยงานที่ระดับความรุนแรงได้ถูกต้อง ได้แก่ IPD คิดเป็นร้อยละ 62.22 รองลงมา OPD คิดเป็นร้อยละ 57.14